



minimaro
LUXURY FURNITURE HANDLES



COMO GRANDE

handmade in Germany
Design: Thomas M. Eisenecker 2018

Produktbeschreibung Modell COMO GRANDE

Hochwertiger und exklusiver - in Deutschland handgefertigter - Ledergriff für Möbelfronten.
COMO hat einen im Leder - von außen nicht sichtbaren - integrierten Aluminiumsockel und kann an jeder Möbelfront schnell und einfach angeschraubt werden, genau wie jeder handelsübliche Standardgriff.

Material Leder: bestes italienisches Rindsleder

Stab: dekorativer Rundstab D16mm - wahlweise in Aluminium, Messing, Messing schwarz brüniert oder Kupfer, jeweils fein geschliffen und farblos lackiert
ins Leder eingearbeiteter Montagesockel aus Aluminium (im montierten Zustand nicht sichtbar)

Befestigungsmaterial: pro Griff werden 2 Schrauben M4 x 25mm mitgeliefert, passend für Fronten 16 - 19mm
längere Schrauben auf Wunsch ohne Aufpreis

Lederfarben

Die Darstellung der Farbtöne kann je nach Endgerät leicht variieren und dient nur der farblichen Orientierung



Schwarz



Graphit



Anthrazit



Stone



Taupe



Cremeweiß



Schokobraun



Kastanienbraun



Cognac



Orangebraun



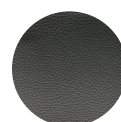
Rostbraun



Rehbraun



Melange



Dunkelgrün

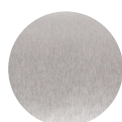


Brown Vintage



Terrabraun

Metallstab



Aluminium



Messing



Messing schwarz brüniert

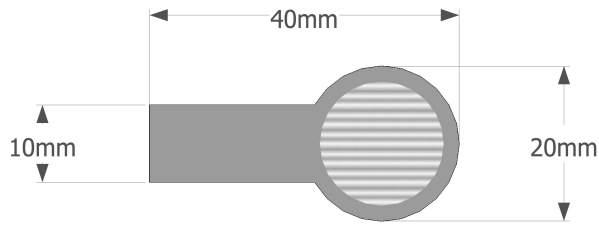


Kupfer

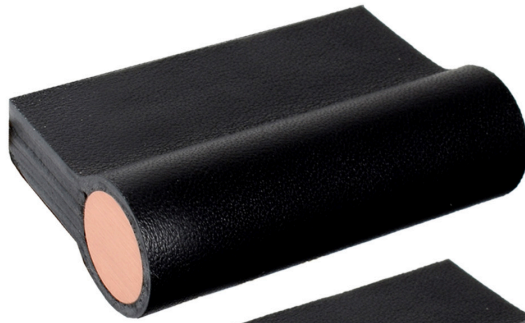
COMO Abmessungen

Stand Januar 2019

Seitenansicht



Breite 64mm



Breite 96mm



Breite 128mm



Breite 160mm



Breite 192mm

